



CAMPS de THÉÂTRE

CAMPS DE THÉÂTRE DU PAYS DE LA SAGOINE ÉTÉ 2025

Camp de jour pour jeunes âgés de **8 ans à 15 ans**.

Deux semaines de camp seront offertes exclusivement aux jeunes de **12 à 15 ans**.*

*âge au moment de leur participation au camp

DATES DE CAMPS 2025

- | | |
|--|---|
| ○ Semaine 1
25 au 29 juin | ○ Semaine 5
23 au 27 juillet |
| ○ Semaine 2
2 au 6 juillet | ○ Semaine 6
30 juillet au 3 août |
| ○ Semaine 3
9 au 13 juillet | ○ Semaine 6
6 au 10 août |
| ○ Semaine 4
16 au 20 juillet
<i>Réservé aux 12-15 ans</i> | ○ Semaine 7
20 au 24 août
<i>Réservé aux 12-15 ans</i> |

Afin que nos participants puissent pleinement profiter de l'expérience du Pays de la Sagouine, les camps auront lieu du mercredi au dimanche, ce qui correspond avec nos journées d'opérations. Le spectacle de fin de camp aura lieu le **dimanche à 10h30**, sur la grande scène de l'Île-aux-Puces.

Une fois l'inscription complétée auprès de la billetterie du Pays de la Sagouine, vous recevrez un formulaire obligatoire à remplir. Si vous ne l'avez pas reçu, veuillez envoyer un courriel à info@sagouine.com.

INFORMATIONS GÉNÉRALES

Groupe et âge des participants

L'enfant doit avoir au moins 8 ans et un maximum de 15 ans au moment de sa participation au camp. Le maximum d'inscriptions est de 12 participants par semaine.

Arrivée et départ

Édifice de l'accueil du Pays de la Sagouine, 57 rue Acadie.



- › **L'accueil** des jeunes sera entre 7 h 45 et 8 h 15
- › **Le départ** sera entre 16 h 15 et 16 h 45





CAMPS *de* THÉÂTRE

Chaque participant doit apporter :

› un dîner et deux collations (matin et après-midi) ;

Nous vous conseillons des aliments nutritifs pour avoir de l'énergie toute la journée.

Un micro-ondes, réfrigérateur et évier sont disponibles. Pas d'arachides ni de noix.

› une bouteille d'eau réutilisable ;

› un chapeau et de la crème solaire ;

› des vêtements confortables et en conséquence de la météo car les participants iront à l'extérieur même s'il pleut.

Un rappel qu'il peut faire jusqu'à dix degrés de plus frais sur l'Île-aux-Puces, un chandail ou un manteau est à prévoir.

Espadrilles fortement recommandés.

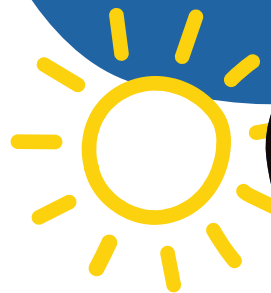
Les cellulaires ou autres appareils électroniques ne sont pas permis durant la journée et doivent être rangés dans le sac.

Lieux

Le local des camps est situé dans le même bâtiment que l'accueil, où vous venez déposer et chercher vos enfants. Ils profiteront majoritairement du site extérieur du Pays de la Sagouine tout au long de la semaine. Le local de camp est doté d'un système de climatisation et d'une toilette privée. La présentation du spectacle final se déroule sur la scène extérieure à l'Île-aux-Puces.

Activités principales des camps

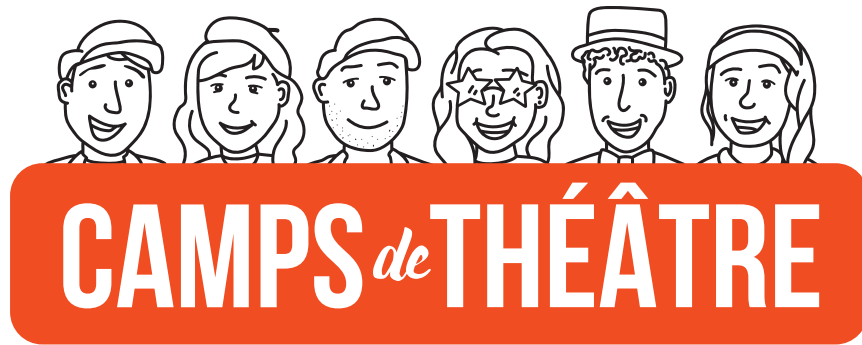
- › Ateliers voix, diction, mouvement
- › Jeux créatifs et énergétiques
- › Improvisation et techniques de jeu
- › Assister aux divers spectacles sur le site du Pays
- › Monter une pièce de théâtre mettant en vedette les personnages du Pays



Spectacle fin de camp

Le spectacle de fin de camp est présenté le dimanche à 10 h 30 sur la grande scène de l'Île-aux-Puces.

Chaque enfant recevra 6 entrées gratuites pour la journée de la représentation (dimanche).



Allergies

Le parent est responsable de nous avertir de cas d'allergie. Merci de compléter le formulaire d'inscription.

Absences

En cas d'absence, aucune journée de camp ne sera remboursée. Le parent est responsable d'aviser l'animateur de camp de tout retard ou de départ hâtif.

MODE DE PAIEMENT

Le paiement complet doit être fait au montant de l'inscription avec la billetterie en ligne au **sagouine.com** ou par téléphone **(506) 743-1400**.

POLITIQUE D'ANNULATION

L'annulation d'une inscription au camp de théâtre est possible jusqu'au 26 mai 2025.
Un frais administratif de 50 \$ pour chaque jeune inscrit est non-remboursable.

Aucun remboursement ne sera offert pour l'annulation du camp après le 26 mai 2025.
Si le Pays de la Sagouine se trouve dans l'obligation d'annuler un groupe, le total des frais d'inscription sera remboursé.

Pour annuler une inscription, vous devez aviser le Pays en écrivant un courriel au info@sagouine.com

Rabais

Un rabais de 15% est offert pour les anciens participants au camp qui renouvellent leur inscription avant le 26 mai 2025.

Reçu

Lors de l'inscription auprès de la billetterie du Pays de la Sagouine, vous recevrez un reçu de la billetterie par courriel.